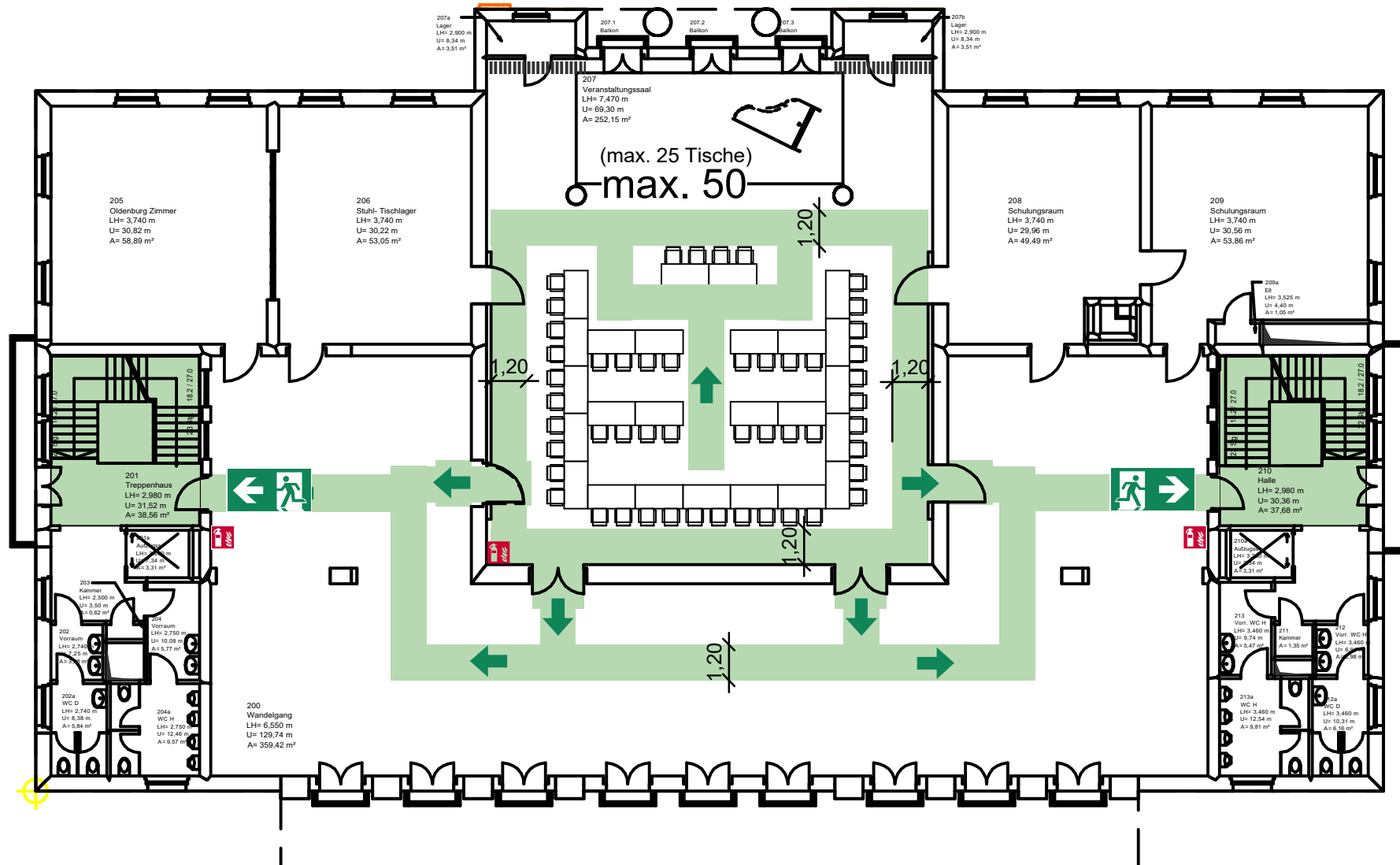


BESTUHLUNGSPLAN

383 - 1



Legende:



Rettungsweg Bestuhlung



Rettungsweg / Notausgang



Feuerlöscher

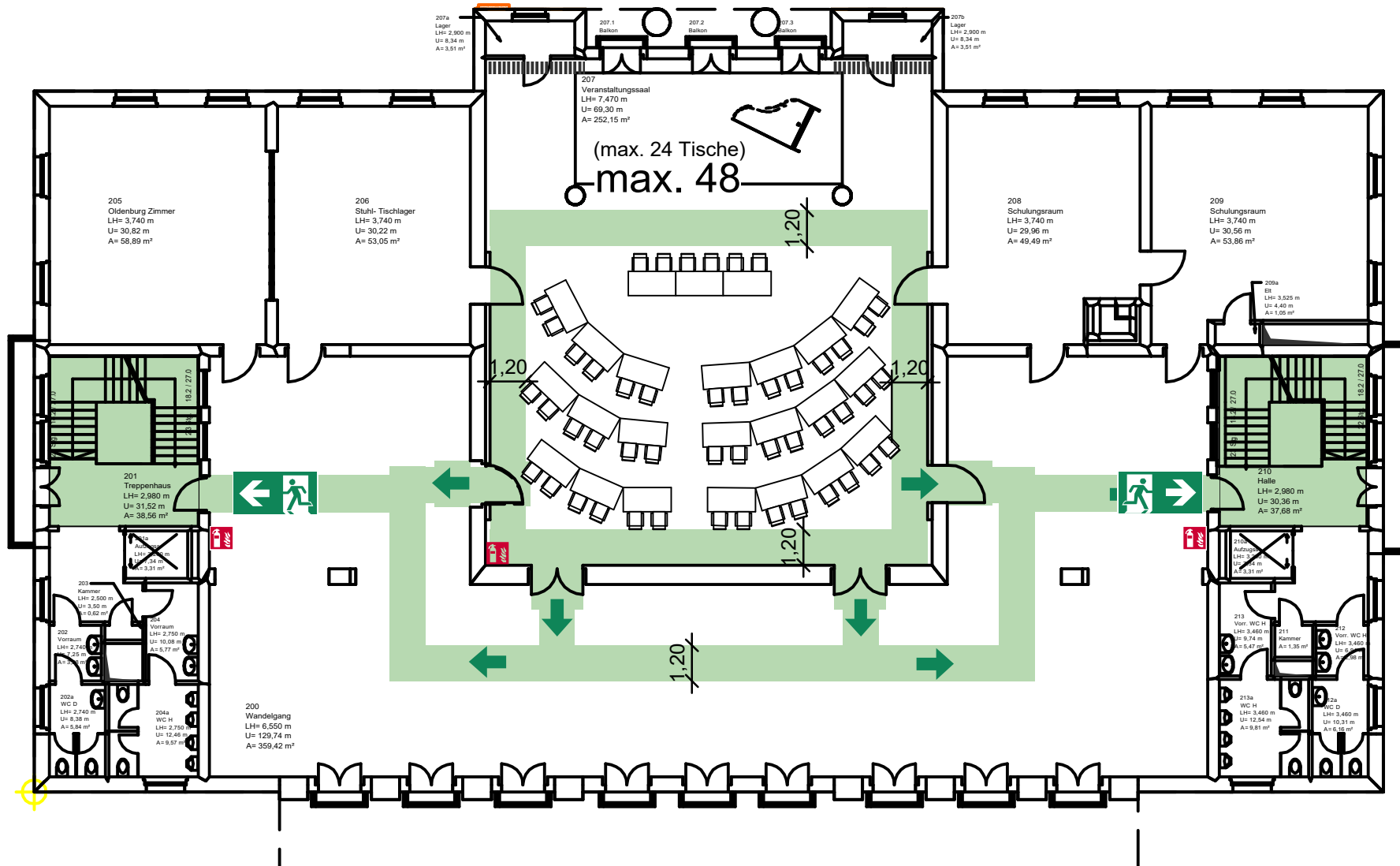
Objekt: Ehemaliger Landtag Oldenburg
Tappenbeckstr. 1, 26122 Oldenburg

Nutzung: Variante 1 Seminar max. Personen: 50 oder 25 Tische

Stand: 30.09.2021 Plan-Nr.: 383 - 1

BESTUHLUNGSPLAN

383 - 2



Legende:



Rettungsweg Bestuhlung



Rettungsweg / Notausgang



Feuerlöscher

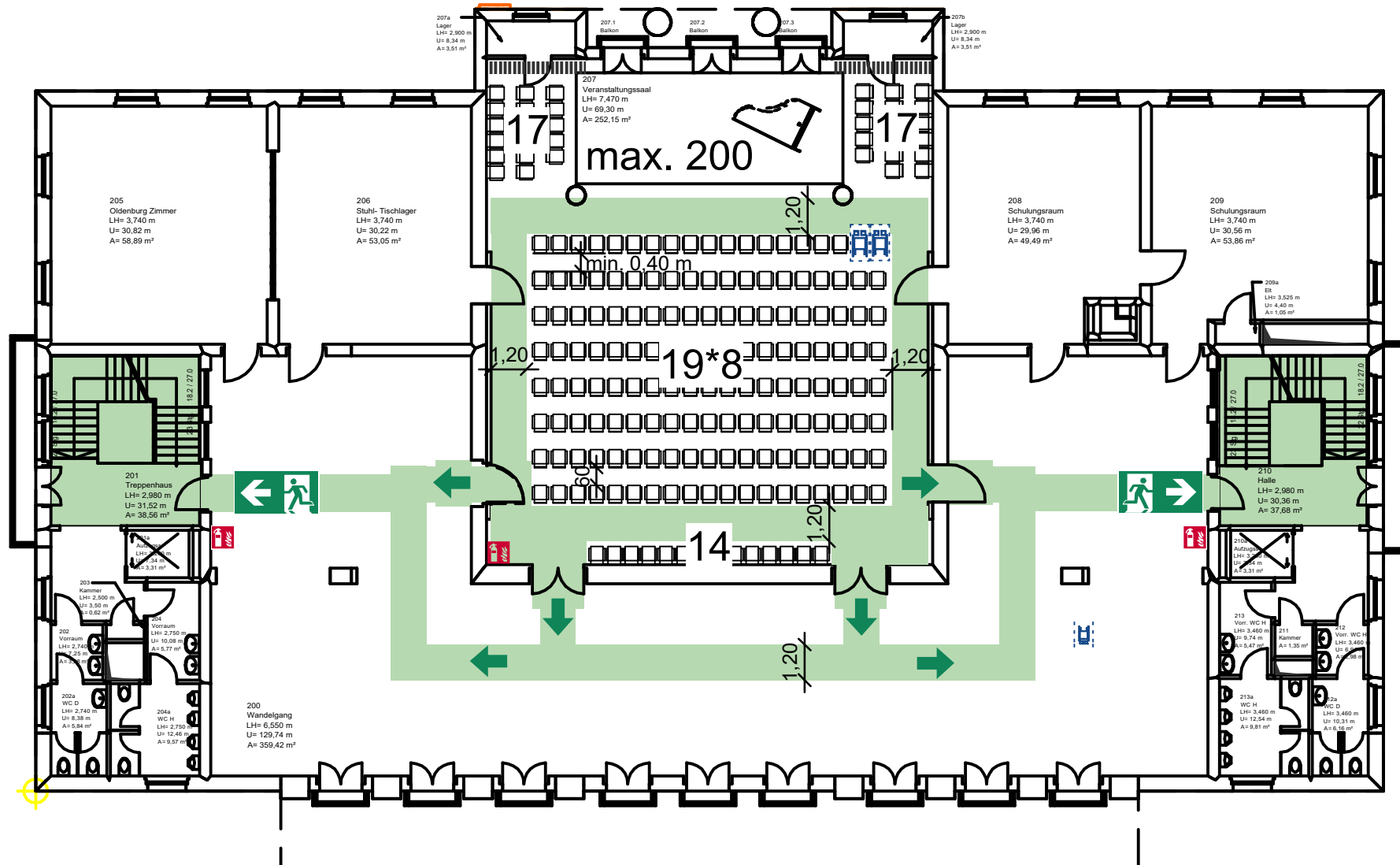
Objekt: Ehemaliger Landtag Oldenburg
Tappenbeckstr. 1, 26122 Oldenburg

Nutzung: Variante 2 Sitzung **max. Personen:** 48

Stand: 30.09.2021 **Plan-Nr.:** 383 - 2

BESTUHLUNGSPLAN

383 - 5



Legende:



Rettungsweg Bestuhlung



Rettungsweg / Notausgang



Feuerlöscher

Objekt: Ehemaliger Landtag Oldenburg
Tappenbeckstr. 1, 26122 Oldenburg

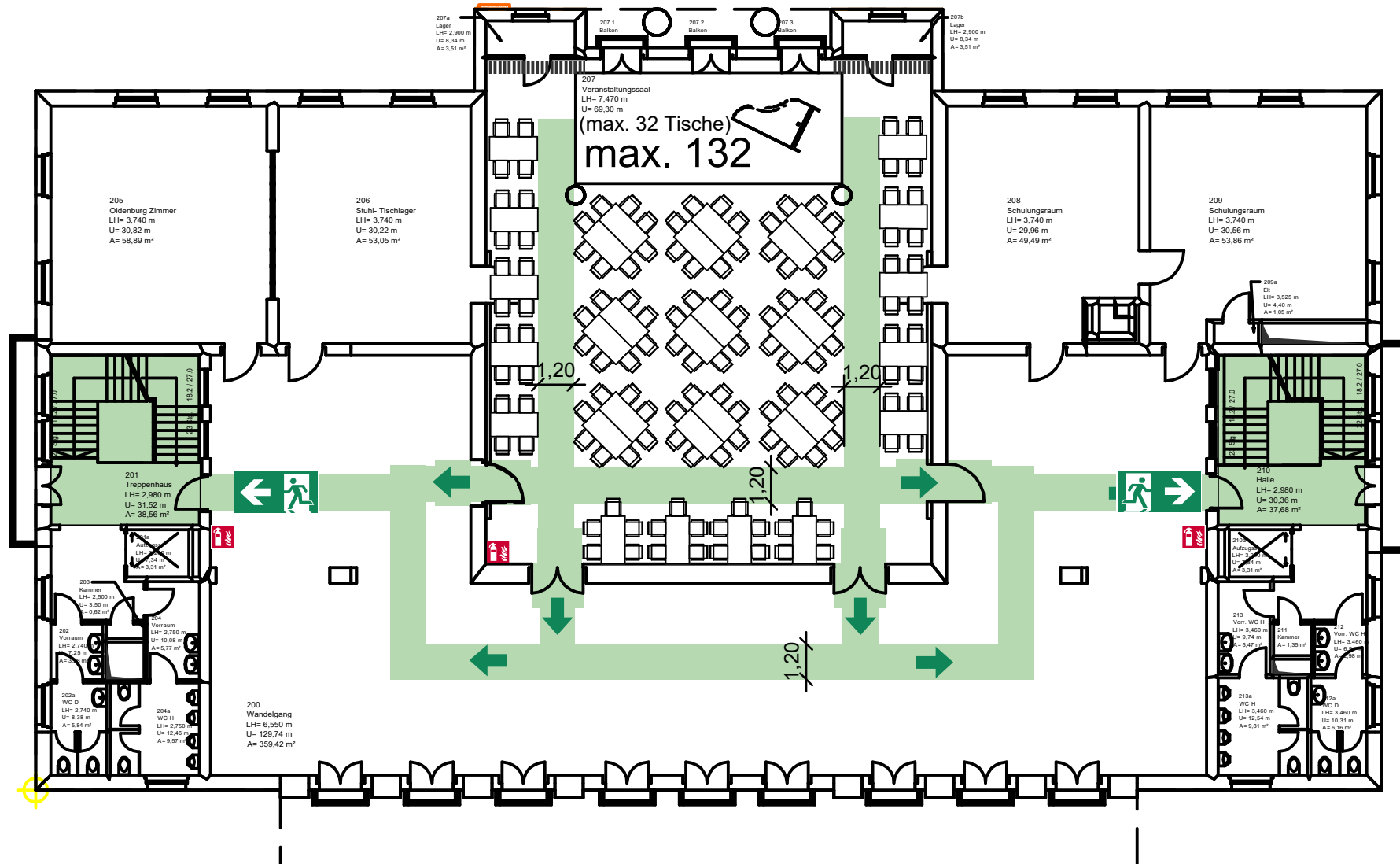
Nutzung: Reihen z.B. Konzert max. Personen: 200

Stand: 30.09.2021

Plan-Nr.: 383 - 5

BESTUHLUNGSPLAN

383 - 6



Legende:



Rettungsweg Bestuhlung



Rettungsweg / Notausgang



Feuerl  scher

Objekt: Ehemaliger Landtag Oldenburg
Tappenbeckstr. 1, 26122 Oldenburg

Nutzung: Saale 1 Bankett 1

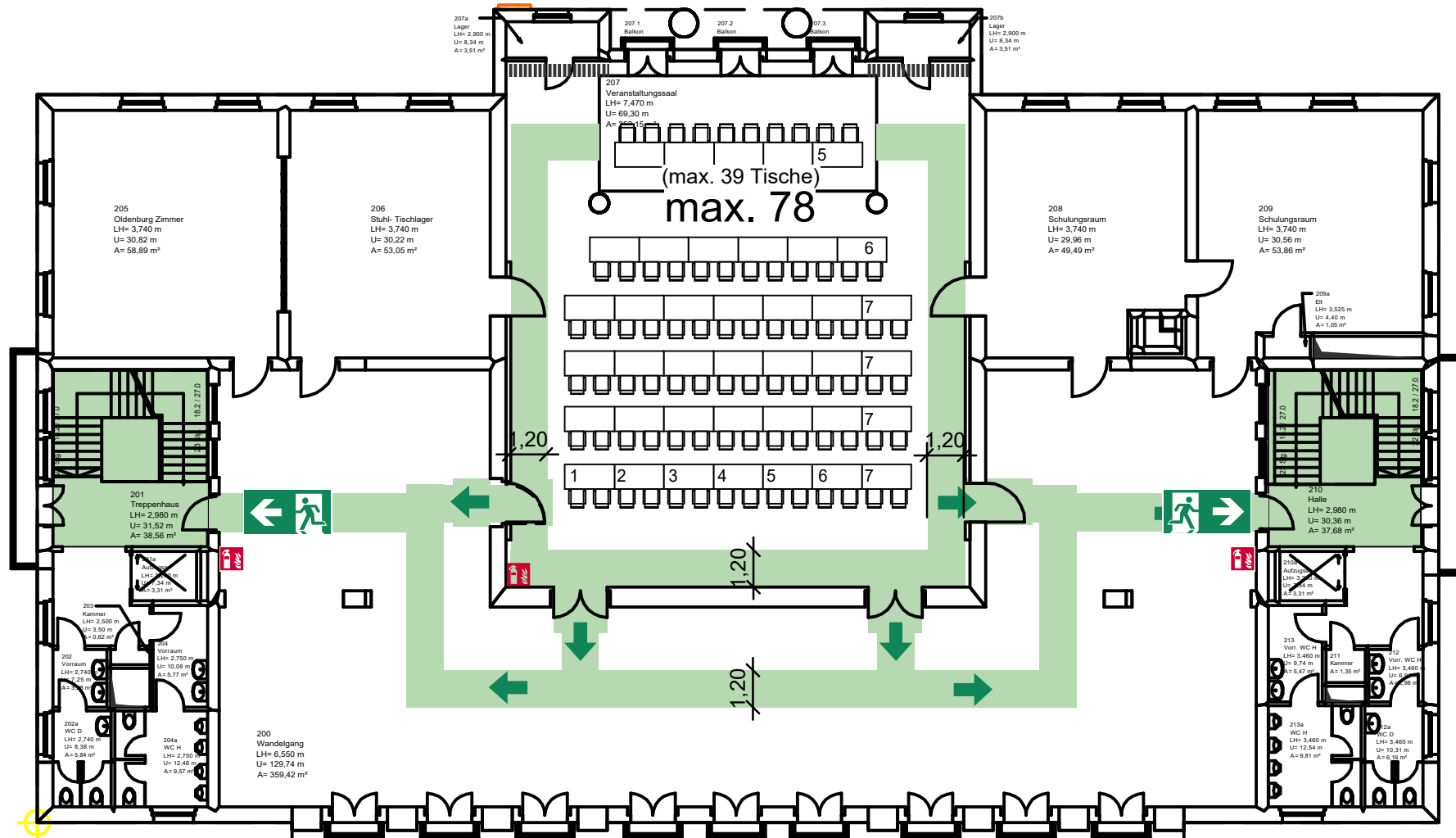
max. Personen: 132

Stand: 30.09.2021

Plan-Nr.: 383 - 6

BESTUHLUNGSPLAN

383 - 8



Legende:



Rettungsweg Bestuhlung



Rettungsweg / Notausgang



Feuerlöscher

Objekt: Ehemaliger Landtag Oldenburg
Tappenbeckstr. 1, 26122 Oldenburg

Nutzung: Saal 3 Tischreihen max. Personen: 78

Stand: 30.09.2021 Plan-Nr.: 383 - 8